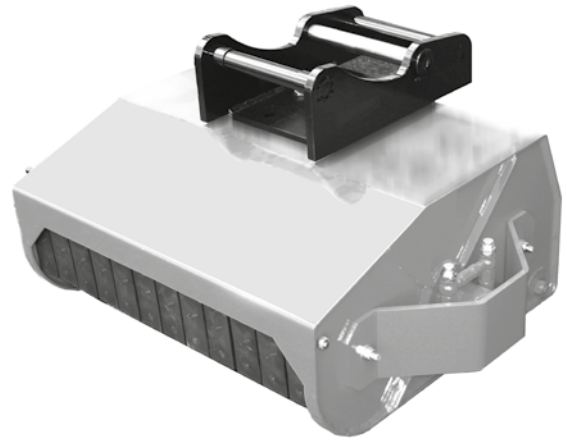


SLA

Dickdichtsneider

Der SLA Dickdichtsneider schneidet hohes Gras, Büsche, Dickicht, sowie abstehende oder überhängende Äste – oder den üblichen Mix aus allem zusammen an Böschungen und brach liegenden Flächen. Er kappt jedoch nicht nur, sondern mulcht gleichzeitig dank Spezialmesser. Ideal für Bagger mit 2t bis 25t Dienstgewicht und für Ladekrane im Bahnbereich.



- Ideal zum **Schneiden von Dickicht und Gebüsch**.
- Professionelles **Schneiden und Mulchen** durch I/Y-geformte, bewegliche Messerbündel.
- Sehr **stark und effizient**.
- **Robuste Konstruktion** für ein langes Serviceleben.

Dickdichtsneider

Typ	Breite (mm)	Gewicht (kg)	Arbeitsbreite (mm)	max. Astdurchmesser (mm)	Literleistung (l/min)	Baggerdienstgewicht (t)
SLA 2	1000	160	650	60	26	2 - 4
SLA 4	1100	210	800	80	36	3 - 5
SLA 6	1300	280	1000	80	36	3 - 6
SLA 12	1600	570	1300	120	66	7 - 11
SLA 14	1900	670	1600	120	80	9 - 13
SLA 20	2100	750	1900	120	100	14 - 25

Anforderungen Trägergerät

Ein Hydraulikkreis notwendig für SLA 2 / SLA 4 / SLA 6 – Ein Hydraulikkreis und eine freie Tankleitung für SLA 12 / SLA 14 und SLA 20

Arbeitsdruck: max. 25 MPa (250 bar)

Literleistung: siehe Tabelle

Unterschiedliche Adapter erhältlich

Bilder



Spezielles Messerbündel aus drei beweglichen Teilen. Das mittlere Messer mulcht das Schnittgut.

SLA 12 montiert am **NOX** Tiltrotator (Baggeranbau)



SLA 4 montiert am Manipulator (Krananbau)

